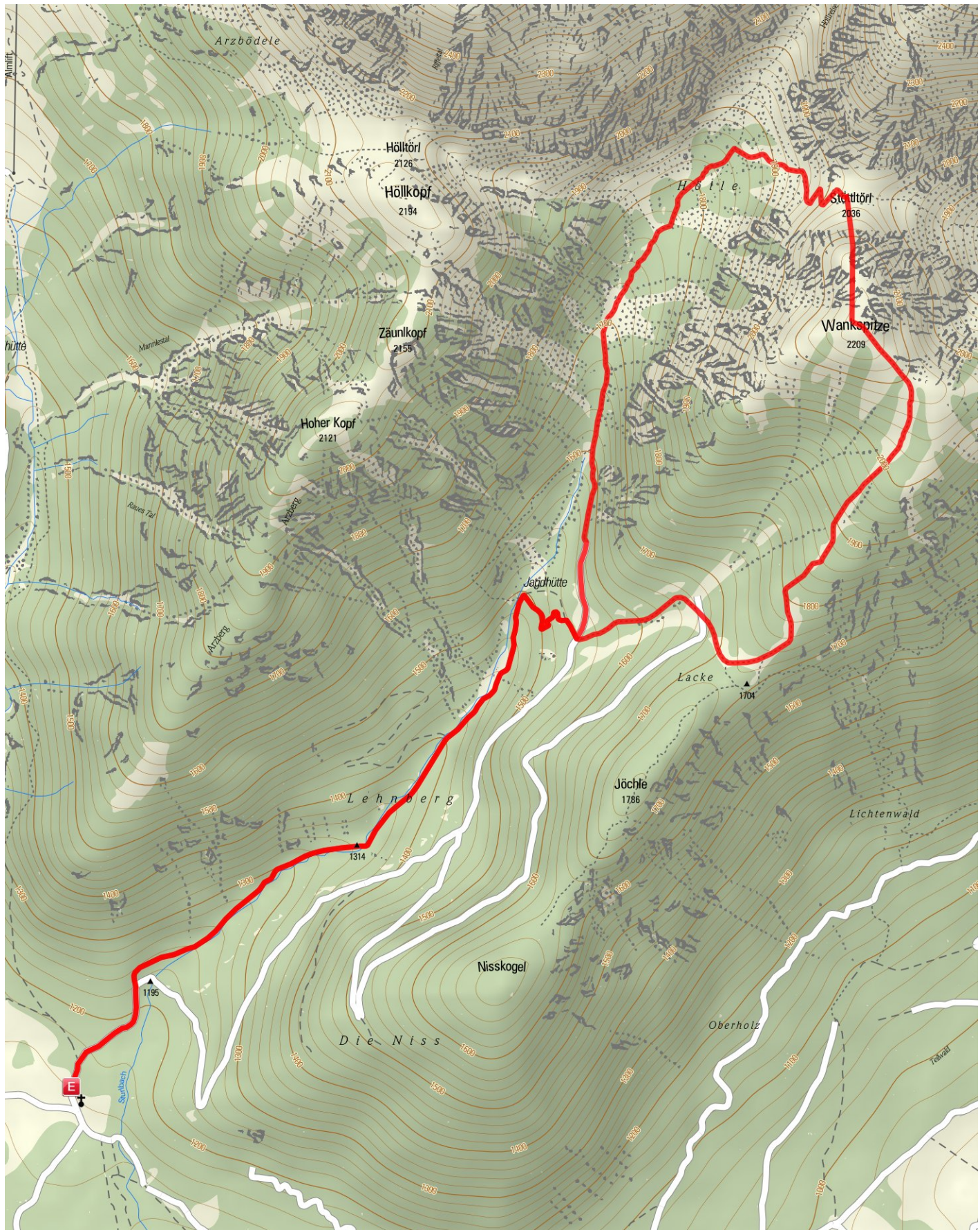


# Tourplanung am 12.09.2012 10:48

Länge: 11,2 km    Dauer: 4:29 h    Höhenmeter: ▲ 1046 m ▼ 1044 m



Kartengrundlagen: ALPSTEIN Tourismus GmbH & Co.KG, Deutschland: Geoinformationen © Vermessungsverwaltungen der Bundesländer und BKG (www.bkg.bund.de), Österreich: © 1996-2012 NAVTEQ. All rights reserved., Italien: © 1994-2012 NAVTEQ. All rights reserved., Schweiz: Geodata © swisstopo (5704002735)



## Tourplanung am 12.09.2012 10:48

