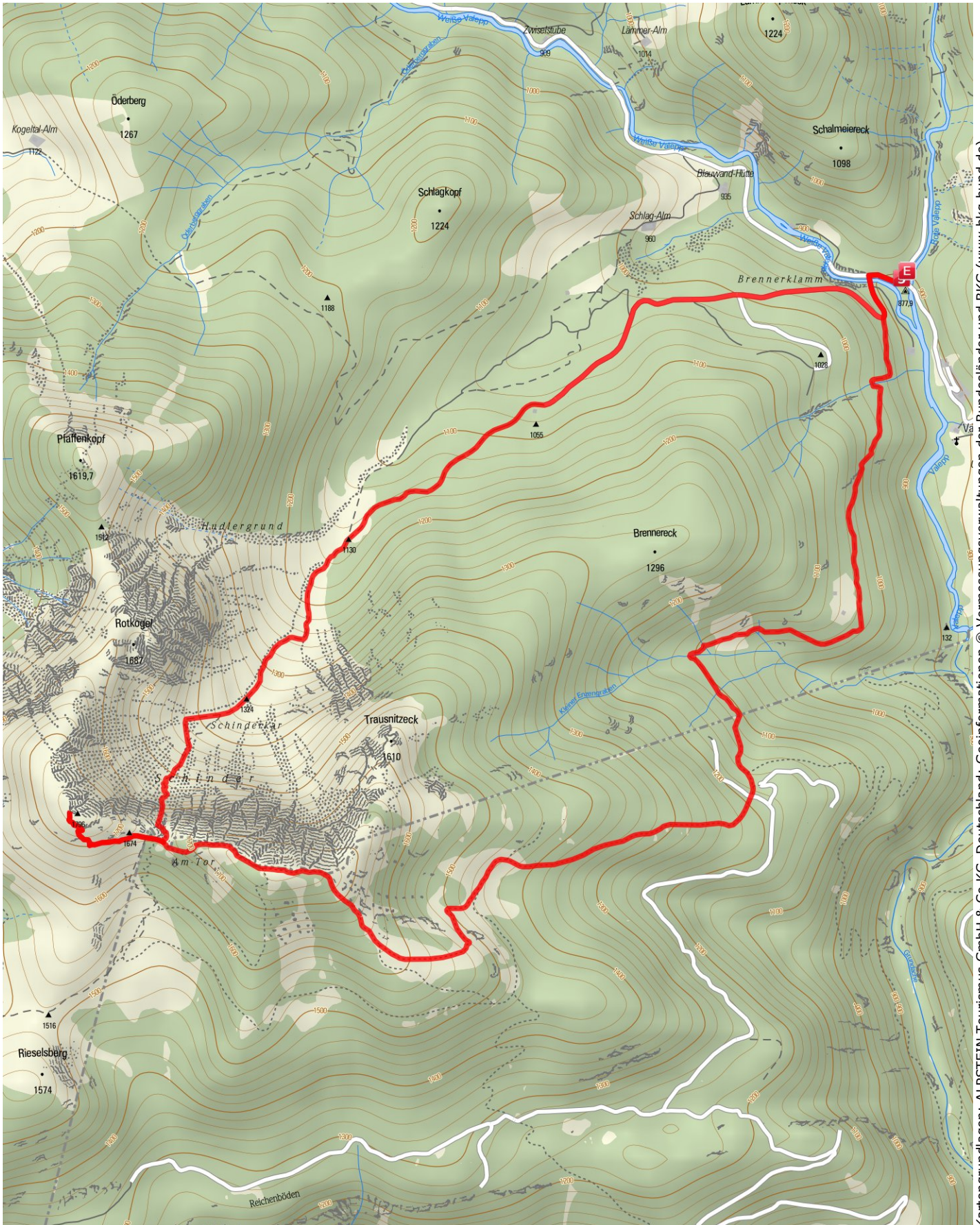


Tourplanung am 09.09.2012 21:25

Länge: 10,7 km Dauer: 4:39 h Höhenmeter: ▲ 1120 m ▼ 1118 m



Kartgrundlagen: ALPSTEIN Tourismus GmbH & Co.KG, Deutschland: Geoinformationen © Vermessungsverwaltungen der Bundesländer und BKG (www.bkg.bund.de), Österreich: © 1996-2012 NAVTEQ. All rights reserved., Italien: © 1994-2012 NAVTEQ. All rights reserved., Schweiz: Geodata © swisstopo (5704002735)

Tourplanung am 09.09.2012 21:25

